

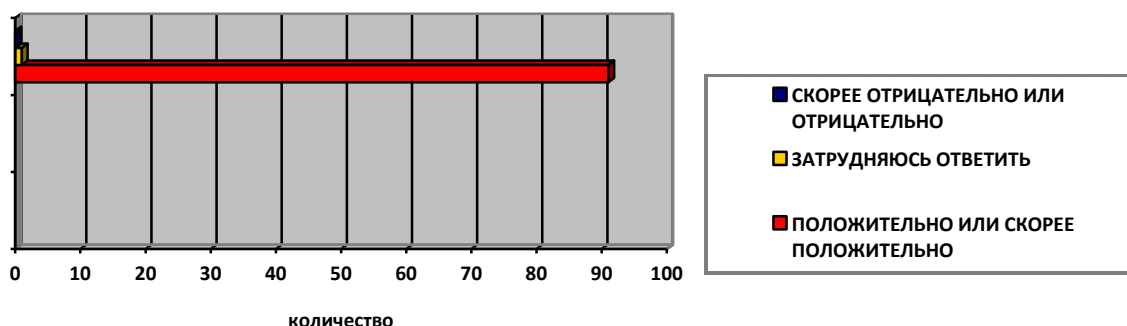
НЕЗАВИСИМАЯ ОЦЕНКА КАЧЕСТВА ОБРАЗОВАНИЯ

РЕЗУЛЬТАТЫ АНКЕТИРОВАНИЯ ПОЛУЧАТЕЛЕЙ ОБРАЗОВАТЕЛЬНЫХ УСЛУГ (РОДИТЕЛЕЙ / ЗАКОННЫХ ПРЕДСТАВИТЕЛЕЙ)

апрель 2017 г. (92 анкеты)

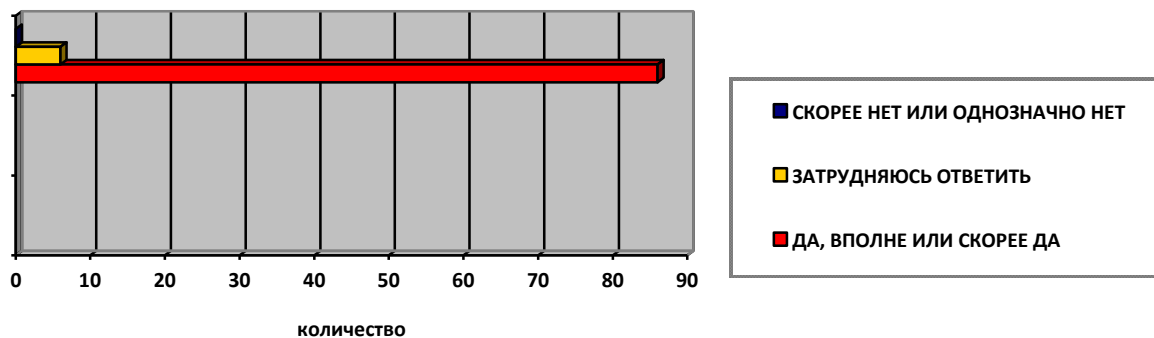
<i>Показатели, характеризующие общий критерий оценки качества образовательной деятельности организации, осуществляющей образовательную деятельность, касающиеся доброжелательности, вежливости, компетентности работников</i>	
Доля получателей образовательных услуг, положительно оценивающих доброжелательность и вежливость работников организации от общего числа опрошенных получателей образовательных услуг	99%
Доля получателей образовательных услуг, удовлетворенных компетентностью работников организации, от общего числа опрошенных получателей образовательных услуг	93%
<i>Показатели, характеризующие общий критерий оценки качества образовательной деятельности организации, осуществляющей образовательную деятельность, касающиеся удовлетворенности качеством образовательной деятельности организации</i>	
Доля получателей образовательных услуг, удовлетворенных материально-техническим обеспечением организации, от общего числа опрошенных получателей образовательных услуг	73%
Доля получателей образовательных услуг, удовлетворенных качеством предоставляемых образовательных услуг, от общего числа опрошенных получателей образовательных услуг	93%
Доля получателей образовательных услуг, которые готовы рекомендовать организацию родственникам и знакомым, от общего числа опрошенных получателей образовательных услуг	91%

1. КАК БЫ ВЫ В ЦЕЛОМ ОЦЕНИЛИ ДОБРОЖЕЛАТЕЛЬНОСТЬ И ВЕЖЛИВОСТЬ РАБОТНИКОВ ОРГАНИЗАЦИИ?



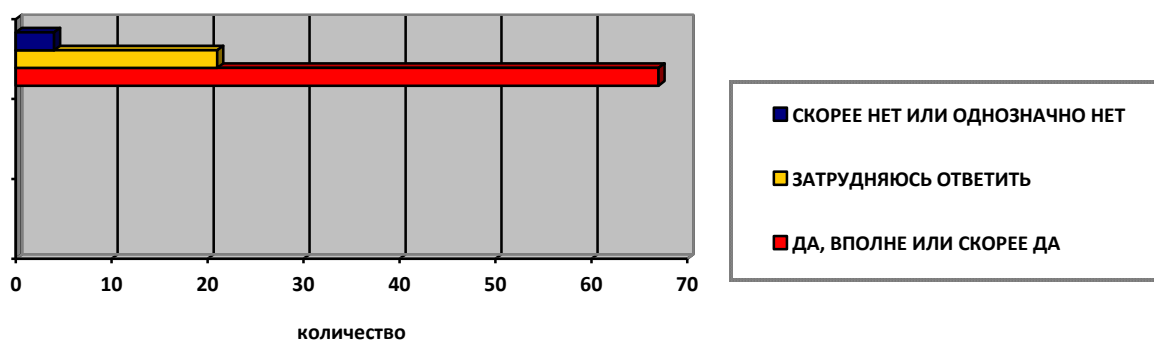
1. Положительно или скорее положительно - 91
2. Затрудняюсь ответить - 1
3. Скорее отрицательно или отрицательно – 0

2. УДОВЛЕТВОРЕННЫ ЛИ ВЫ КОМПЕТЕНТНОСТЬЮ РАБОТНИКОВ ОРГАНИЗАЦИИ?



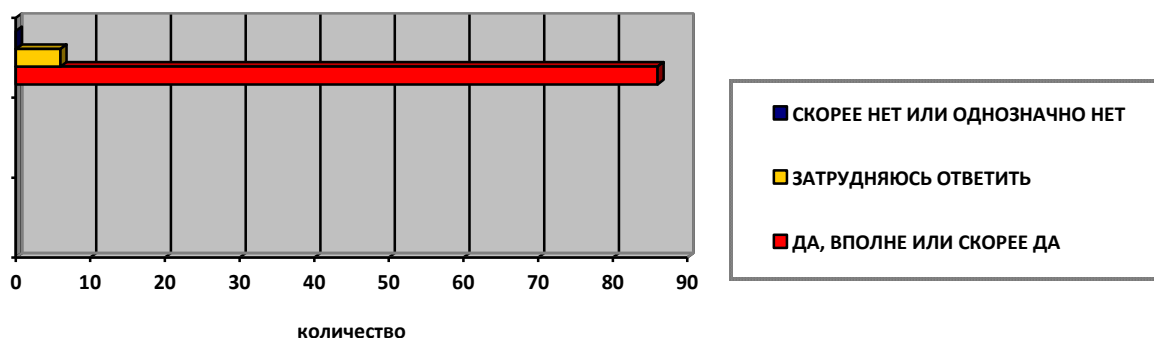
1. Да, вполне или скорее да - 86
2. Затрудняюсь ответить - 6
3. Скорее нет или однозначно нет - 0

3. УДОВЛЕТВОРЕННЫ ЛИ ВЫ МАТЕРИАЛЬНО-ТЕХНИЧЕСКИМ ОБЕСПЕЧЕНИЕМ ОРГАНИЗАЦИИ?



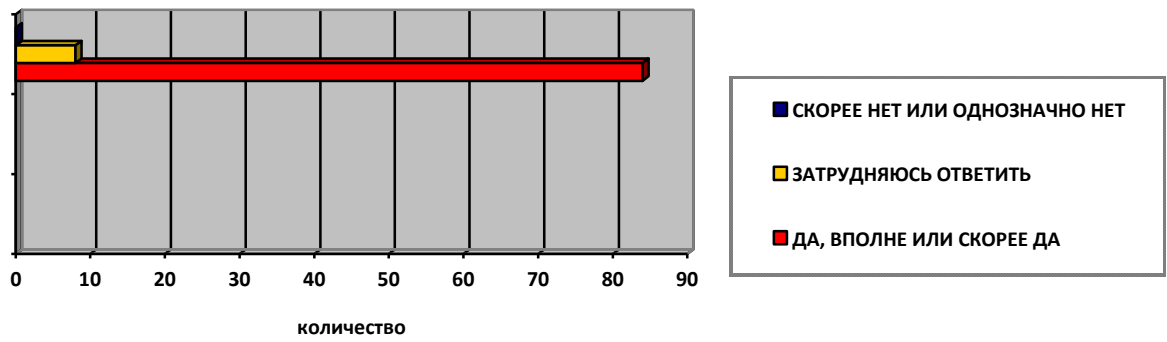
1. Да, вполне или скорее да – 67
2. Затрудняюсь ответить – 21
3. Скорее нет или однозначно нет - 4

4. УДОВЛЕТВОРЕННЫ ЛИ ВЫ КАЧЕСТВОМ ПРЕДОСТАВЛЯЕМЫХ ОБРАЗОВАТЕЛЬНЫХ УСЛУГ?



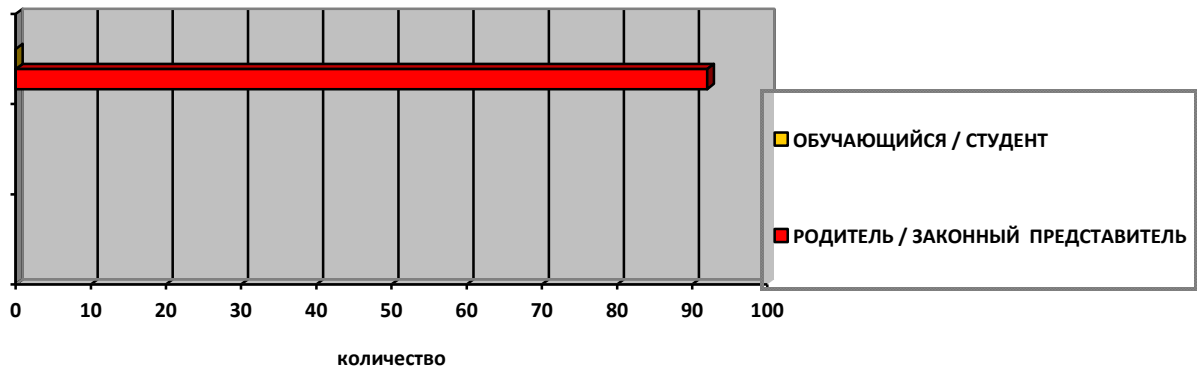
1. Да, вполне или скорее да – 86
2. Затрудняюсь ответить – 6
3. Скорее нет или однозначно нет - 0

5. ГОТОВЫ ЛИ ВЫ РЕКОМЕНДОВАТЬ ДАННУЮ ОРГАНИЗАЦИЮ РОДСТВЕННИКАМ И ЗНАКОМЫМ?



1. Да или скорее да – 84
2. Затрудняюсь ответить – 8
3. Скорее нет или однозначно нет - 0

6. КЕМ ВЫ ЯВЛЯЕТЕСЬ ПО ОТНОШЕНИЮ К ДАННОЙ ОРГАНИЗАЦИИ?



1. Родитель (законный представитель) учащегося, воспитанника - 92
2. Обучающийся, студент - 0